



бял/white



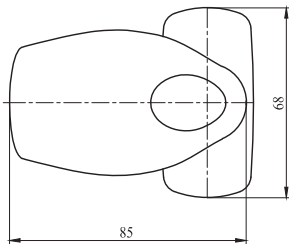
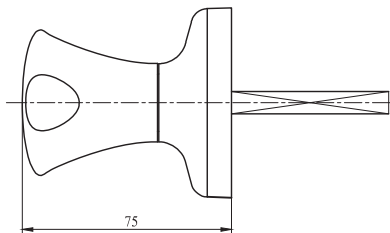
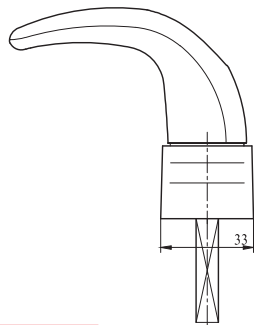
черен/black



сив/gray

151 316

пореден номер
serial number
виз на изделието
product type



ПРИЛОЖЕНИЕ

Ръкохватката е предназначена за леви и десни врати от PVC и Al профили.

ХАРАКТЕРИСТИКИ

- * Ръкохватка от магнезиева сплав. Покритие: полимер
- * Шилд от Zn-Al-Cu сплав. Покритие: полимер
- * Винтове от стомана. Покритие - цинк.
- * Квадрат от стомана 8x8мм. Покритие: цинк

APPLICATION

The doorknob is designed for left and right doors made of PVC and Al profile.

FEATURES

- * Doorknob is made of magnesium alloy, polymer finished.
- * Screws are made of steel, zinc finished.