



ПРИЛОЖЕНИЕ

Тип В и Тип С

Бравата е допълнителна и е предназначена за двустранно заключване на врати с дебелина 38 до 42 мм и широчина 844 до 950 мм.

Тип D

Бравата е с регулируема дължина 800-1000 мм и е предназначена за едностранно заключване на врати с дебелина 38 до 42 мм и широчина 844 до 950 мм.

ХАРАКТЕРИСТИКИ

Тип В, Тип С, Тип D

- * Шиповете излизат минимум 78 мм след трикратно завъртане на ключа
 - * Шипове от стомана. Покритие: никел
 - * Кутия от стомана. Покритие: цинк
 - * Капази от стомана. Покритие: полимер
 - * Челни планки от стомана. Покритие: никел
- код.101562(тип В) – Комплектова се със секретна ключалка със зъбно колело z=10
 код.101551(тип С) – Комплектова се със секретна RIM ключалка
 код.101509(тип D) – Комплектова се със секретна RIM ключалка

APPLICATION

FOR TYPE C

This is additional lock designed for double sided locking doors with thickness 38 to 42 cm and width 844 to 950 mm.

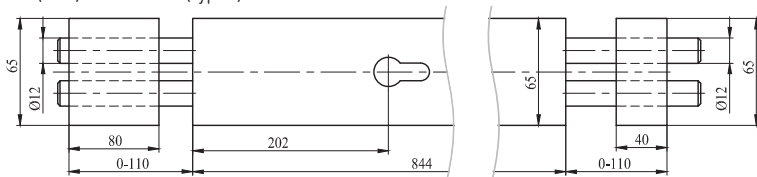
FOR TYPE D

This is additional lock designed for single sided locking doors with adjustable length 800 - 1000 mm. and width with a thickness of 38 to 42 mm, width 844 to 950 mm.

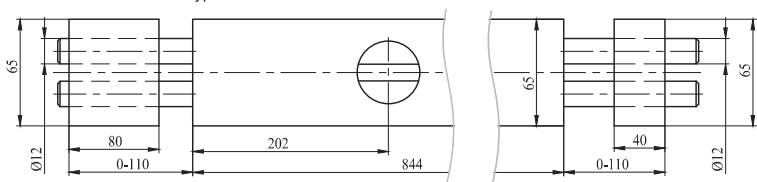
FEATURES

- * Deadbolt point thrown minimum 78mm. after three times turning with the key.
 - * Deadbolt points made of steel. Finished: Nickel.
 - * Case made of steel. Finished: Zinc.
 - * Covers made of steel. Finished: polymer.
 - * Front plates made of steel. Finished: Nickel.
- * Item number 101562 (type B) - the set included security cylinder with gear wheel Z=10.
 - * Item number 101551 (type C) - the set included security RIM cylinder.
 - * Item number 101509 (type D) - the set included security RIM cylinder.

код.(code)101562 - mun B (type B)



код.(code)101551 - mun C (type C)



код.(code) 101509 - mun D (type D)

