

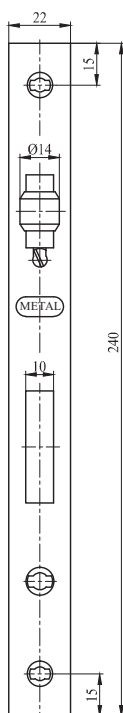
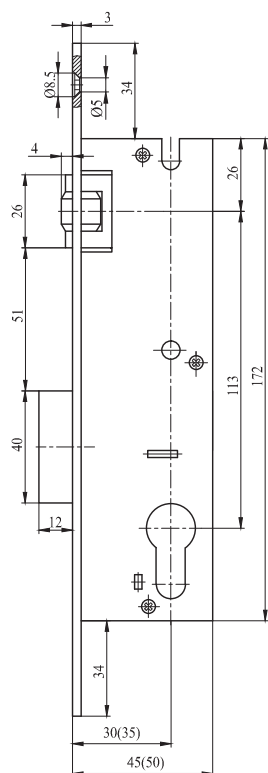


101 402

пореден номер
serial number

вид на изделието
product type

"ЧНИМЕТ" 30/85 - №101391
"ЧНИМЕТ" 35/85 - №101402



ПРИЛОЖЕНИЕ

Бравата е предназначена за врати от PVC и Al профили на входни и вътрешни помещения.

ХАРАКТЕРИСТИКИ

- * Брава с код №101402 е отворен тип.
- * Брава с код №101391 е затворен тип.
- * Отговаря на клас 2 по EN 12209 със симетрично разположени горен и долен език спрямо челната плочка.
- * Бравата работи с ключалка по DIN 18252.
- * Долният език излиза на 12 мм след еднократно завъртане на ключа или ръкохватката.
- * Кутия и капак от стомана. Покритие: цинк.
- * Горен език (ролка) от стомана. Покритие: цинк.
- * Долен език от Zn Al Cu сплав. Покритие: цинк.
- * Заварена челна плочка. Покритие: цинк.
- * Всички детайли в бравата са защитени от корозия чрез галванично покритие.

APPLICATION

The lock is designed for entrance and interior doors of PVC and AL profile.

FEATURES

- * Lock with item number No 101402 is open type lock.
- * Lock with item number No 101391 is closed type lock.
- * Complies with class 2 according to EN 12209 with symmetrically located latch bolt /roll/ and deadbolt in the front plate.
- * Lock type PZ working with cylinder according to DIN 18252.
- * Deadbolt thrown 12mm. after of single turn with key or cylinder with knob.
- * Case and cover made of steel, zinc finished.
- * The latch bolt /roll/ made of Zn Al Cu alloy, zinc finished.
- * The deadbolt made is Zn Al Cu alloy, zinc finished.
- * Welded front plate, zinc finished.
- * All components of the lock are protected anticorrosion by electroplating.